

CATÁLOGO DO ITEM IMPORTADO

Pleito de Inclusão de Ex-Tarifário

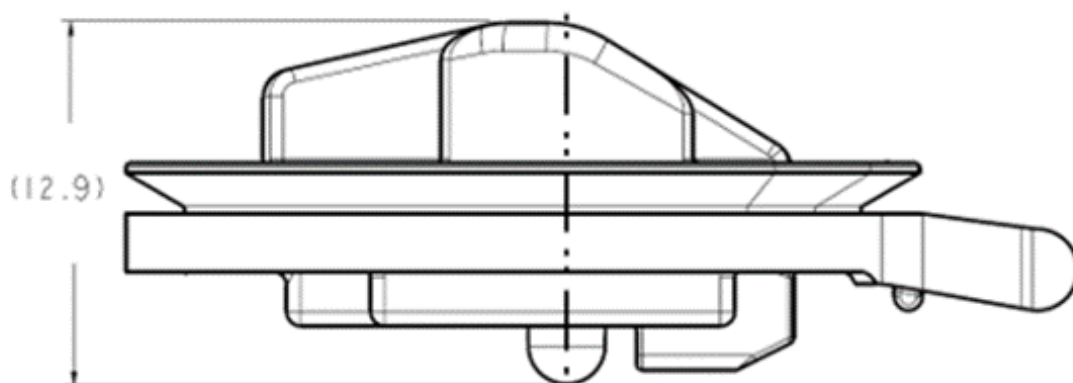
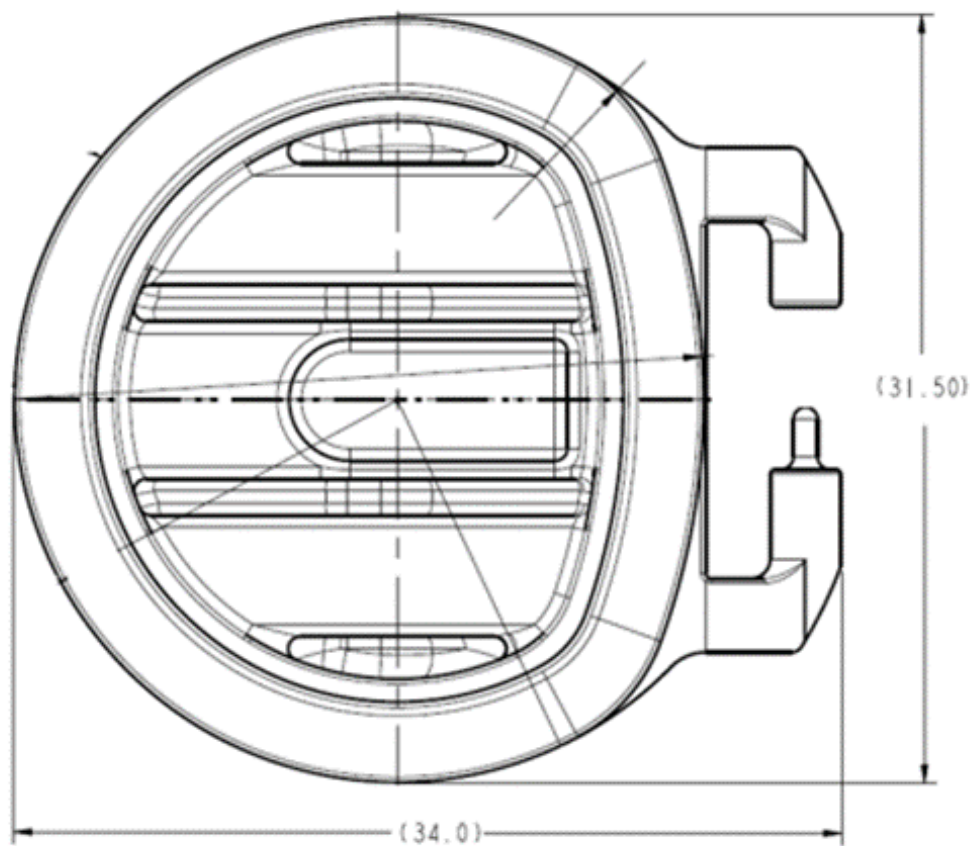
Número de Controle SDIC	NCM	Sugestão de descrição do ex-Tarifário
D28-22I	8481.90.90	Tampa de fechamento; contendo base fabricada em polímero (PA6.6) com vedação elastomérica sobre injetada com controle limite de vazamento de até 30 cm ³ /min com pressão de ar de 1,25 kPa e elastômero em fluorossilicone (FVMQ) com dureza mínima de 50 Shore A e limite mínimo de tensão de 5 MPa; com temperatura de operação de -40 a 80 graus Celsius, dimensões aproximadas de 34 mm x 31,5 mm x 12,9 mm e peso aproximado de 3 g; para fabricação de válvula de controle e isolamento do tanque de combustível ou tanque de ureia ; com função de fechar a válvula e controlar o fluxo de combustível ou de ureia em uma única direção, prevenindo o retorno do combustível ou da ureia através desta válvula; com aplicação em automóveis, veículos comerciais leves, caminhões, ônibus.

1. Especificações técnicas detalhadas da autopeça

(características quantitativas e qualitativas, por exemplo: dimensões, materiais de fabricação, especificações de trabalho/funcionamento [torque, potência, resistência, tensão, corrente, dureza, vazão, condutibilidade, temperatura etc.], características de hardware, software, características físicas, dentre outras inerentes a cada produto):

Temperatura de operação de -40 a 80 graus Celsius, dimensões aproximadas de 34 mm x 31,5 mm x 12,9 mm e peso aproximado de 3 g

2. Imagens da autopeça importada e/ou desenho esquemático *(obrigatório conter as principais dimensões em milímetros):*



3. Aplicação do item importado *(em qual produto fabricado pela empresa pleiteante o item importado será incorporado).*

Aplicado em: válvula de controle e isolamento do tanque de combustível ou tanque de ureia



4. Função do item importado no produto fabricado pela empresa pleiteante do ex-tarifário:

Fechar a válvula e controlar o fluxo de combustível ou de ureia em uma única direção, prevenindo o retorno do combustível ou da ureia através desta válvula

Veículos(s): automóveis, veículos comerciais leves, caminhões, ônibus